

Instalación de Lexmark S600 Series

1

Desembale la impresora



Notas:

- Coloque la impresora cerca del equipo durante la instalación. Si está llevando a cabo la instalación en una red inalámbrica, puede mover la impresora al finalizar el proceso.
- No conecte el cable USB hasta que se le indique.
- El cabezal de impresión embalado se envía en el interior de la impresora.
- Los contenidos pueden variar en función del modelo y la región.

2

Retire todo el precinto y el material de embalaje de la impresora



Instalación de Lexmark S600 Series

3

Levante la bandeja de papel



4

Levante el panel de control de la impresora



Instalación de Lexmark S600 Series

5

Abra la impresora y extraiga el cabezal de impresión embalado



6

Cierre la impresora



Instalación de Lexmark S600 Series

7

Utilice la palanca para ampliar las guías del papel



8

Cargue papel



Notas:

- Utilice la palanca para ajustar las guías del papel.
- No cargue más de 100 hojas en la bandeja de papel.

Instalación de Lexmark S600 Series

9

Extienda la bandeja de salida del papel



10

Conecte sólo el cable de alimentación



Nota: NO conecte el cable USB todavía.



PRECAUCIÓN: POSIBLES DAÑOS PERSONALES: Lea la información de seguridad que se incluye con este producto antes de conectarlo al suministro eléctrico o realizar cualquier conexión de cable.

11

Asegúrese de que la impresora está encendida



Instalación de Lexmark S600 Series

12

Siga las indicaciones en el panel de control de la impresora



- 1 Siga las indicaciones en el panel de control de la impresora.
- 2 Después de seguir las indicaciones, haga clic en **Continuar** a continuación.

13

Instale los cartuchos de tinta y el cabezal de impresión



Si necesita instalar los cartuchos de tinta y el cabezal de impresión, haga clic en **Continuar**.

De lo contrario, puede cerrar esta ventana.

14

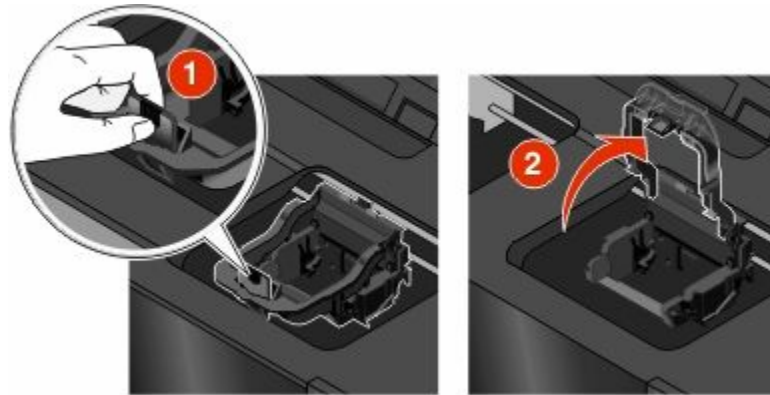
Abra la impresora y retire el precinto del pestillo



Nota: El carro se mueve a la posición de instalación del cabezal tal y como se indica.

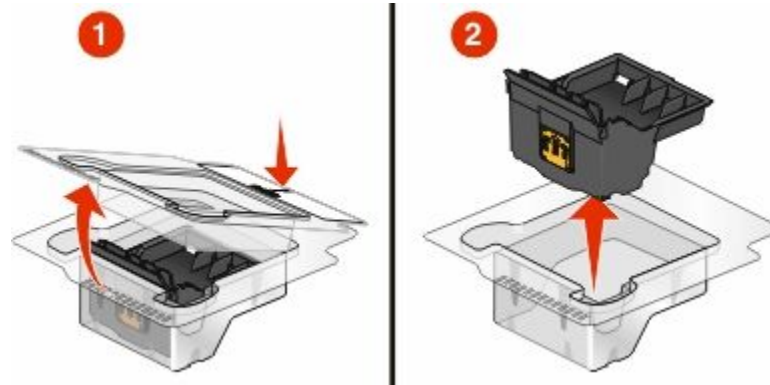
15

Deslice y levante el pestillo



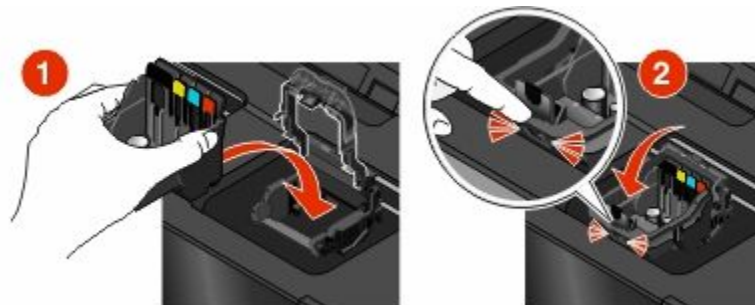
16

Extraiga el cabezal de impresión del contenedor para desechos



17

Inserte el cabezal de impresión y cierre el pestillo hasta que haga clic



18

Cierre la impresora



19

Abra la impresora

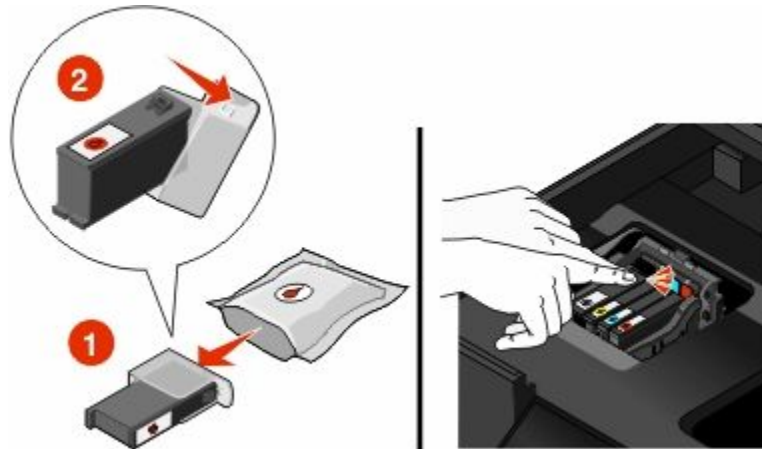


Nota: El cabezal de impresión se mueve a la posición de instalación del cartucho tal y como se indica.

Instalación de Lexmark S600 Series

20

Primero, inserte los cartuchos de tinta de color. A continuación, utilice las dos manos para insertar el cartucho de tinta negra.

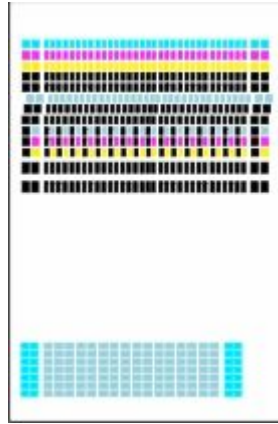


21

Cierre la impresora



Pulse Aceptar para imprimir una página de alineación



Notas:

- No extraiga la página hasta que se detenga la impresión. La página de alineación puede tardar un rato en imprimirse y se introducirá y se extraerá durante el proceso.
- Es normal que aparezcan rayas en la página de alineación; esto no indica que exista un problema.
- La página de alineación que se imprime puede ser diferente a la que se muestra.
- Recicle la página de alineación.